

**SIEMENS**



# Intrunet SPC

Inbrottslarmscentraler för alla typer av anläggningar

Answers for infrastructure.



# Säkrar din investering på alla nivåer

Intrunet SPC- serien av inbrottslarmscentraler erbjuder en kostnadseffektiv, flexibel och modulär inbrottslarmslösning för upp till 512 sektioner. Alla Intrunet SPC- centraler uppfyller EN50131 och SSF 1014:3.

Samtliga tillbehör, såsom manöverpaneler och expansionsenheter är kompatibla med hela serien av centraler. Tillbehören kan mixas och matchas och systemen kan enkelt utökas vid ändring av säkerhetsbehovet. Det går att välja på flera olika larmöverföringssätt, exempelvis larm till larmcentral och/eller direkt SMS till valda personer. Medföljande konfigurationsverktyg och mjukvara säkerställer att ditt system snabbt och enkelt kan installeras och tas i bruk. Med Siemens framtidssäkra och kvalitetsdrivna teknikutveckling erbjuder SPC-serien sofistikerad och avancerad systemfunktionalitet för alla typer av applikationer och säkerhetsbehov med möjlighet till utökning och uppgradering.

# Planera för framtiden med det skalbara inbrottslarmssystemet SPC

## ■ Modulärt sortiment för alla applikationer

Skalbar upp till 512 sektioner passar SPC- serien alla typer av applikationer. Manöverpaneler, kommunikationsmoduler och expansionsenheter kan användas till samtliga centraler i sortimentet. Tillbehören kan mixas och matchas för att exempelvis utöka en befintlig installation. Detta gör det enkelt att planera för systemet oavsett storlek på applikation då systemet kan växa med kunden.

## ■ Framtidssäker med hög prestanda

SPC- centralerna bygger på en kraftfull och avancerad arkitektur med den senaste ARM-processor teknologin. Detta gör centralerna högpresterande och framtidssäkrade.

## ■ Systemdelning på riktigt

Samtliga SPC- centraler stödjer "äkta" områdesindelning vilket möjliggör fler användarapplikationer i ett system. Ett fleranvändarsystem kan skicka olika objektskoder till larmcentraler samt individuella SMS-bekräftelser till fördefinierade personer. Extra säkert blir det när web-applikationen också kan delas med hjälp av unik behörighet för varje användare.

## ■ Avancerad anslutningsbarhet

Med SPC är det möjligt att välja mellan IP, GSM eller PSTN för larmöverföringar till larmcentral. Det är även möjligt att kombinera olika kommunikationsvägar i ett och samma system. SPC- centralen kan programmeras att prioritera en väg före en annan.

## ■ Omatchad flexibilitet

Samtliga SPC- centraler är byggda efter samma koncept och erbjuder hög- och pålitlig prestanda. Konceptet bygger på en snabb och säker kommunikationsbuss, X-BUS, ett pålitligt backbone, idealiskt för större installationer då det är möjligt att bygga med loop konfiguration samt tillåter 400 m mellan varje separat expansionsenhet.

## ■ Fjärrkonfiguration med inbyggd webbserver

Samtliga centraler kan fjärrkonfigureras via de olika kommunikationskanalerna (PSTN, GSM eller Ethernet) genom att använda den inbyggda webbservern eller mjukvaran. Med fjärrprogrammering kan kostnaderna för bland annat underhåll hållas nere.

## ■ On-site programmering

Centralen kan också programmeras lokalt med manöverpanelen, mjukvaran eller förprogrammerad via "Fast Programmer". Användarvänliga menyer (baserade på mobiltelefonsformat) tillsammans med systemmallar gör SPC- serien till en av de snabbaste centralapparaterna att konfigurera direkt via manöverpanelen.

## ■ Användarvänligt gränssnitt

Till SPC-systemet finns ett antal olika användarinterface såsom manöverpaneler, indikeringsenheter och nyckelomkopplare. Standardmanöverpanelen har en tydlig 2 x 16 teckens klartextdisplay med ett ergonomiskt utformat tangentbord. Den finns i två olika utföranden; Standard och Standard med EM4102-kortläsare. Bägge kan kompletteras med en trådlös SiWay-mottagare.

## ■ Sömlös integration

Upp till 120 SiWay trådlösa detektorer och en trådlös fjärrkontroll per användare kan anslutas till varje SPC-central via det beprövade SiWay-systemet. Det går att blanda trådlösa sektioner med trådbundna för att uppnå ett komplett skydd.

## ■ Säkerhetsstandard

Samtliga enheter är designade och certifierade enligt de senaste säkerhetsstandarderna för att försäkra att installationen gör detsamma; EN50131 Grade 2-3 European standards samt svenska SSF1014.

## Snabbfakta

- Framtidssäker och skalbar
- Lokal- eller fjärrprogrammering och övervakning
- Flera möjliga kommunikationsvägar
- Intuitiv manöverpanel med kortläsare
- Flexibel systemdesign och installation
- Säker kommunikationsbuss, X-BUS
- Designad och certifierad enligt EN50131 standard och SSF 1014:3

Ett moduluppbyggt och skalbart system för alla applikationer







## Allsidig användning och omfattande larmfunktionalitet

### ■ Fördefinierade användningsområden

SPC-serien har tre förvalda användningsområden för inbrottslarm, detta för att underlätta för installatören och därmed korta installationstiden. Samtliga användningsområdena stödjer multipla larmområden och olika tillkopplingsvarianter (FRÅNKOPPLAD, TILLKOPPLAD, DELTILLKOPPLAD, etc.). Bostadsläge passar bäst i hemmiljöer och mindre verksamheter med ett fåtal eller mindre antal larmsektioner. Företagsläge erbjuder fler avancerade funktioner och larmtyper och passar bäst för större företag och verksamheter med större antal larmsektioner. Finansiell är specialanpassad för banksektorn eller andra högsäkerhetsapplikationer med kassavalv och liknande.

### ■ Användarvänligt handhavande

Systemet erbjuder varierande möjligheter till access via manöverpanelen; med "TILLKOPPLING" säkras en hel byggnad och en timer startar vid öppnande av in-/utpasseringssektioner. Två varianter av "DELTILLKOPPLING" kan ge perimeterskydd till en byggnad samtidigt som det erbjuder fri rörelse genom in-/utpasseringssektioner. Vid användandet av dessa fördefinierade funktioner exkluderas övriga fördefinierade sektioner och larmet aktiveras omedelbart.

### ■ Omedelbar styrning och säker användning med webbrowser

Den inbyggda webbservern erbjuder användaren eller installatören möjlighet att logga in på distans och styra eller kontrollera systemet och loggar samt

utföra visst underhåll över IP exempelvis gångtester samt kontrollera att alla delar i systemet fungerar. En "system alert" sida för användaren visar information om samtliga larmhändelser som användaren antingen kan ta bort eller titta närmare på. Befintlig status av larmsektionen visas tillsammans med möjliga åtgärdsalternativ för de olika larmhändelserna. På så sätt kan fel isoleras och rättas till utan att det övriga systemet påverkas.

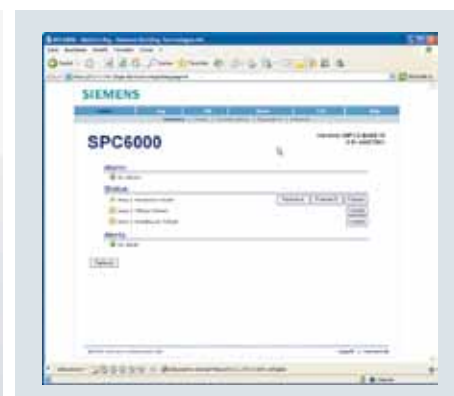
### ■ Fjärrstyrning

Användare och installatörer kan, med rätt inloggningsuppgifter, logga in från vilken PC som helst och kontrollera larmstatus, händelseloggar eller aktivera respektive stänga av vissa sektioner. Händelser kan rapporteras via SMS och det går även att styra centralen med SMS-kommandon.

Intuitiv manöverpanel för enkelt handhavande



Flexibel fjärrstyrning eller underhåll via SPC Com eller web browser





Villkorsstyrd programmering säkerställer att rätt åtgärd utförs vid larm, på plats och på distans

#### ■ Omedelbar larmhantering

Typen av larmhantering kan variera beroende på vilken sektion som är aktiverad/utlösad. Varje sektion utlöser sin egen unika händelse – en intern flagga eller indikator som loggas samt i sin tur även kan aktivera en annan anordning, exempelvis en CCTV-utrustning.

■ En larmaktivering rapporterar händelsen till en larmcentral om en sådan har blivit fördefinierad.

■ En lokal larmaktivering kommer inte att rapportera till en larmcentral även om en sådan vore fördefinierad.

■ En tyst larmaktivering genererar inget visuellt eller hörbart larm. Händelsen rapporteras till larmcentralen.

#### ■ Händelseloggar

Upp till 20 000 händelser kan loggas över delade larmområden beroende på vilken typ av centralenhet som är installerad. Händelseloggen kan visas på LCD-displayen på manöverpanelen antingen som en lista över de senaste händelserna eller genom att söka på datum och tid.

#### ■ Säkrare larmhantering

Med SPC Com XT larmmottagningsprogramvara presenteras alla SPC- centralers status i ett och samma system grafiskt. På så sätt går det fortare att utreda och ingripa vid larmhändelser. Gjorda åtgärder kan loggas och användas som framtida referenser för liknande larmhändelser. Rutiner för rätt hantering av olika händelser kan också presenteras för att guida användaren när något händer.

### Snabbfakta

- Fördefinierade användningsområden förenklar installationen och minskar mänskliga fel
- System- "set-up" möjligheter
- Lokal- eller fjärrsystemstyrning
- Sektionsspecifik larmutlösning och överföring
- Händelselogg tillgänglig via manöverpanelen
- Händelserutiner och ingripanden loggas

Tydlig larmöversikt ger total kontroll i alla lägen





# Enkelt systemupplägg och programmering

## Snabbfakta

- Hög kommunikationssäkerhet tack vare X-BUS
- Minskad tid för installation med flexibla programmeringsmöjligheter
- Enkelt användar- och installationsgränssnitt
- Justerbara balanseringsmotståndsvärden
- Flera egenskaper för högsäkerhetsinstallationer
- Kommunikationskomponenter för upp/nedladdning av programmering

### ■ Säker kommunikationsbuss

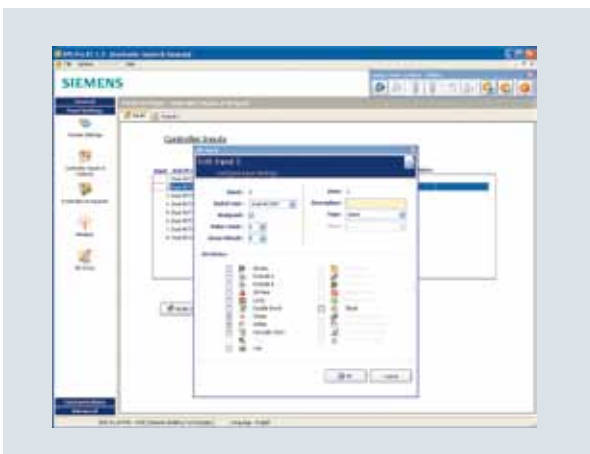
Samtliga manöverpaneler och expansionsenheter i ett SPC-system är anslutna till X-BUS, en snabb och säker kommunikationsbuss. X-BUS kan antingen programmeras som standard med öppen slinga eller, för högre säkerhet med stängd slinga. Sluten slingtopologi skyddar systemet mot möjliga kommunikationsfel genom att isolera den felaktiga delen av slingan och lämnar därmed resterande delen av systemet opåverkat. X-BUS säkrar även strömdistributionen då den kan delas upp i olika förgreningar och självständigt försörja de olika systemkomponenterna. Datakommunikation och komponentspänning kan också distribueras via samma kabel.

### ■ Enkel konfiguration

Med mjukvaran SPC Pro är det möjligt att enkelt och snabbt programmera och

uppdatera centralapparaten via en PC. Mjukvaran stödjer direktanslutning via USB eller fjärranslutning via RS232 eller PSTN/GSM och IP. Möjliga systemval är tillgängliga via dynamiska menyer och drop-down listor. Där visas alla nyckelfunktioner. Mjukvaran ger också tillgång till systemstatus och händelseloggar. Konfigurationsmallar och ikoner gör det enklare vid installation och genom att minska antalet valmöjligheter går det även fortare. Ytterligare avancerade funktioner är exempelvis 64 kalenderbaserade tidsaxlar med flera av/på möjligheter som tillåter individuell tidsstyrning av användare, områden, ingångar eller utgångar. Med händelsestyrd programmering kan responsen aktiveras och varieras beroende på fritt definierade händelser (sektion, statusändring, användares PIN kod, kalender etc.) eller en kombination av dessa.

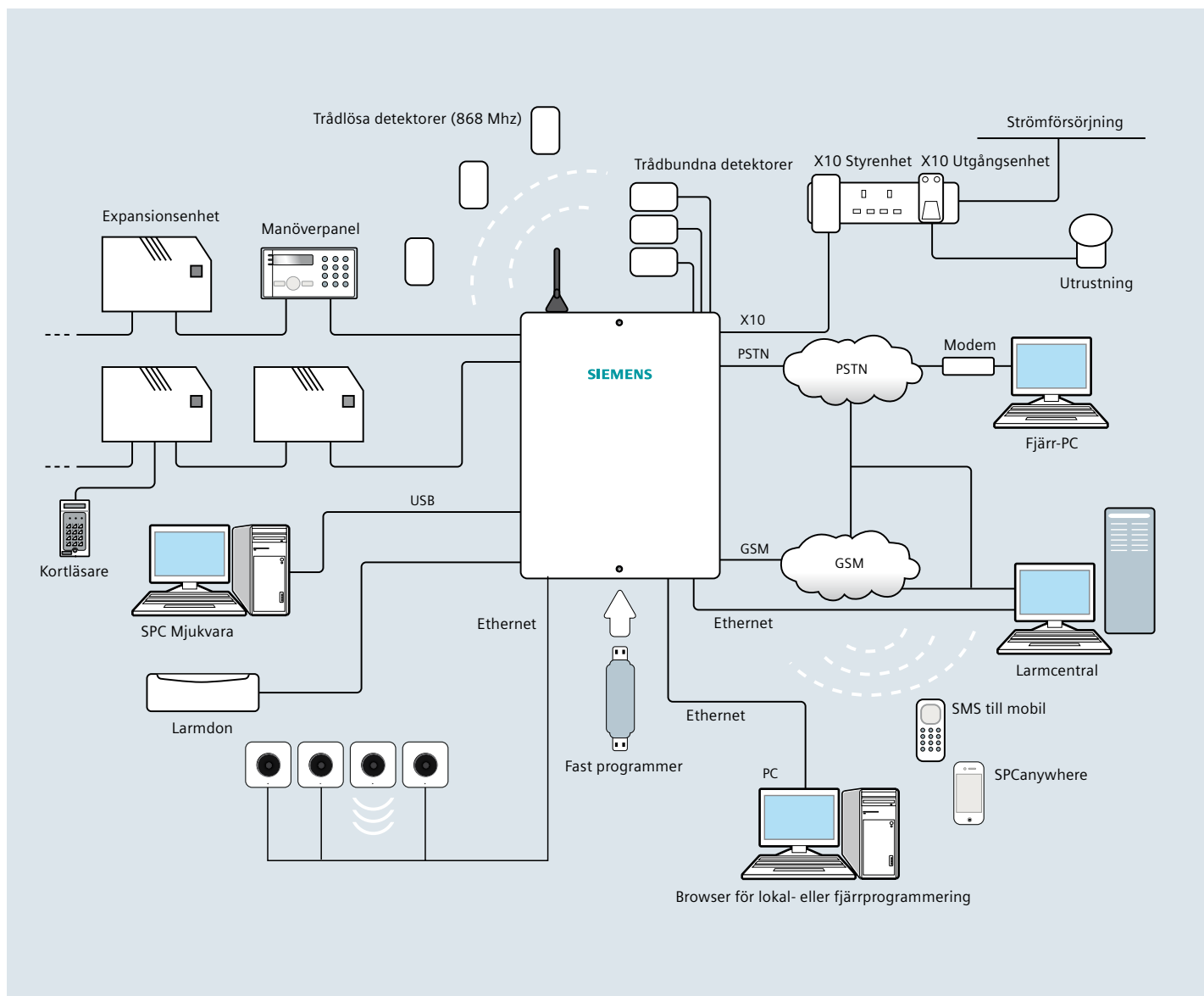
Programmering och underhåll på plats eller på distans



Enkel backup eller överföring av programmeringar



# Systemexempel



## ■ Konfigurationsöverföring och back-up

Med SPC Fast Programmer är det enkelt att överföra konfigureringsfiler från en PC till SPC-enheten genom SPC Pro mjukvaran. Det är också enkelt att på Fast Programmer spara ner en SPC-enhets konfiguration, exempelvis vid back-up. Fast Programmer har ett inbyggd flashminne med utrymme att lagra upp till 100 konfigureringsfiler, vilket möjliggör säker och snabb överföring av filer mellan kontoret och installationsplatsen utan att behöva ansluta en PC till centralapparat.

## ■ Kraftfull fjärrservice

För att minska installationstid och kostnader på plats kan SPC-systemet fjärrstyras och programmeras samt underhållas via den inbyggda webbservern, eller från en PC med SPC Pro mjukvaran. Ytterligare hjälpmedel är PC-programvarorna SPC S320 Fjärrunderhållsserver som periodiskt skickar underhållsrapporter till en server för automatisk analys och utskrift och SPC S410 Safe Server som alltid sparar den senast gjorda programmeringen. Programvarorna kan hantera en eller flera

anläggningar. Samtliga tillvägagångssätt ger installatören tillträde till en mängd olika säkerhets- och underhållsfunktioner med säker inloggning och rättigheter över bredband/lokala nätverk eller via datavägar över GSM/PSTN-nätverk.



Komplett serie centralapparater med fjärruppkopplingsmöjligheter via olika kommunikationsvägar

## Centralapparater och moduler – flexibel anslutning och konfiguration

SPC- seriens centralapparater går från 8 till 512 sektioners utförande och levereras i en metallkapsling enligt EN50131 grad 2 eller 3 samt lokal standard beroende på området som ska säkras. Samtliga modemmoduler är anslutningsbara och kan kombineras fritt. Centralapparaterna stödjer fjärranslutning över olika typer av kommunikationsvägar vilket ger tillgång till funktioner såsom installation, programmering och fjärranalys.

### Snabbfakta

- Centralapparater från 8 till 512 sektioner
- Inbyggd webserver som standard
- 6 inbyggda utgångar
- Upp till 512 programmerbara utgångar
- X-BUS kommunikationsbuss
- Integrerad strömförsörjning
- PSTN och GSM plug-in moduler för valfri kommunikation
- IP-kommunikation

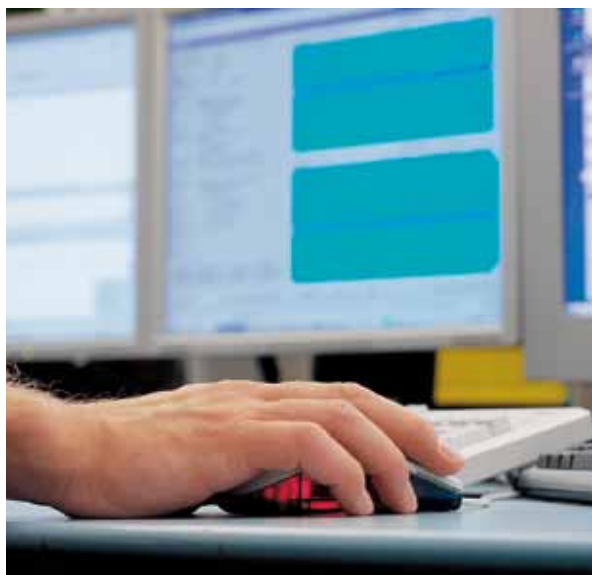
#### ■ SPC 4000 centralapparat

SPC 4000 centralapparater finns i tre versioner; SPC 4221, 4320 och 4320-PC. SPC 4320 och 4320-PC har IP-anslutning och SPC 4221 har webserver ombord. Centralerna har 8 sektioner, 6 utgångar, klarar 4 områden och är utbyggbara till 32 sektioner och 30 utgångar. SPC 4000 centralerna har en X-BUS kommunikationsbuss för anslutning av expansionsenheter, de har kalenderfunktion och klarar därför automatisk tillkoppling samt kan hantera upp till 4 dörrar. SPC 4221 har inbyggd trådlös mottagare och SPC 4320 kan kompletteras med dito för att bygga kombisystem. De levereras i en kapsling med plats för en 7Ah ackumulator och även plats för extra sektionkort. Som kommunikationsalternativ finns IP överföring (gäller 4320), PSTN-modem eller GSM-modem.

#### ■ SPC 5000 centralapparat

SPC 5000 centralapparater finns i två versioner; SPC 5320 och 5330. SPC 5320 levereras i en kapsling med plats för en 7Ah ackumulator och SPC 5330 levereras i en kapsling med plats för 17Ah ackumulator. Centralerna har 8 sektioner, 6 utgångar, klarar 16 områden och är utbyggbara till 128 sektioner och 128 utgångar. SPC 5000 centralerna har två X-BUS kommunikationsbussar för anslutning av expansionsenheter, de har kalenderfunktion och klarar därför automatisk tillkoppling samt kan hantera upp till 32 dörrar. De kan kompletteras med trådlösa mottagare för att bygga kombisystem. De har IP-anslutning som standard i båda versionerna. Som kommunikationsalternativ finns IP överföring, PSTN-modem eller GSM-modem.





Fjärruppkoppling till larmcentral



Händelsekontroll och systemstyrning via SMS

#### ■ SPC 6000 centralenhet

SPC 6000 centralapparaten heter SPC 6330 och levereras i en kapsling med plats för 17Ah ackumulator. Centralen har 8 sektioner, 6 utgångar, klarar 60 områden och är utbyggbar till 512 sektioner och 512 utgångar. SPC 6330 centralen har två X-BUS kommunikationsbussar för anslutning av expansionsenheter, den har kalenderfunktion och klarar därför automatisk tillkoppling samt kan hantera upp till 64 dörrar. Den kan kompletteras med trådlösa mottagare för att bygga kombisystem. Den har IP-anslutning som standard. Som kommunikationsalternativ finns IP överföring, PSTN-modem eller GSM-modem.

#### ■ PSTN- modul

PSTN- modulen är kompatibel för hela sortimentet av SPC- centralapparater och ansluts direkt till moderkortet. Modemet kommunicerar med en larmcentral med hjälp av standardprotokoll (SIA, Contact ID, etc.). PSTN- modemet stödjer även SMS på en vanlig telelinje med nummerpresentation. Användaren/installatören får ett fördefinierat textmeddelande när valda händelser rapporteras i systemet. PSTN- modemet kan användas som det primära kommunikationsättet eller som reserv till GSM- modemet eller IP- kommunikation.

#### ■ GSM- modul med antenn

GSM- modemet kan anslutas till vilket mobilt nätverk som helst genom att lägga in ett standard SIM-kort. Modemet är kompatibelt med hela sortimentet av SPC- centralapparater och ansluts direkt till moderkortet. Enheten inkluderar en extern antenn som sätts fast direkt på kapslingen. Modemet kommunicerar med en larmcentral med hjälp av standardprotokoll (SIA, Contact ID, etc).

Användare/installatörer kan få fördefinierade SMS skickat till sig när valda händelser sker i systemet. Fördefinierade kommandon med SMS kan även tas emot av centralapparaten. GSM- modemet kan användas som den primära kommunikationsvägen eller som reserv till PSTN- modemet eller IP- kommunikationen. GSM- modemet kan överföra IP via GPRS.

Flexibel kommunikation med plug-in PSTN och GSM moduler





Manöverpanelerna erbjuder ett enkelt och överskådligt programmerings- och användarinterface



Sortimentet av expansionsenheter täcker hela säkerhetsbehovet

# Manöverpaneler och expansionsenheter – ultimat kontroll och systemprestanda

## ■ LCD manöverpanel

SPC K420 erbjuder ett enkelt sätt att lokalt styra säkerhetssystemet. LCD-skärmen visar funktioner och status i systemet med 16 tecken på 2 linjer. Både skärmen och knapparna är bakgrundsbelysta med blått ljus. Navigering i menyerna sker med den centralt sittande navigationsknappen. Systemet har också "mjuka" knappar och alfanumeriska knappar som möjliggör kommandon och datainmatning från manöverpanelen. Kan kompletteras med trådlös mottagare.

## ■ Manöverpanel med kortläsare

SPC K421 manöverpanel har samma egenskaper som SPC K420 men med beröringsfri kortläsare. Behörighetskort/tag behöver inga batterier och användaren behöver inte komma ihåg koder. När systemet är konfigurerat att använda kort / tag för Till- och Frånkoppling kan PIN- koder vara avaktiverade under öppettider. Kan kompletteras med trådlös mottagare.

## ■ Komfort manöverpanel

SPC K620/623 är idealiska för en- eller flerområdes handhavande. Med stor LCD display och mjuka funktionsknappar blir handhavandet mycket överskådligt. Displayen går att anpassa med egen logotyp och klocka. SPC K623 har även inbyggd EM-kortläsare och talfunktion. De båda manöverpanelerna kan kompletteras med SPC E110 nyckelomkopplarenheten och SPC E120 indikeringsenheten för än mer överskådligt handhavande.

## ■ Sektionsexpansionsenhet

Expansionsenhet med 8 sektioner och 2 programmerbara reläutgångar. Sektionerna och utgångarna fungerar på exakt samma sätt som sektionerna och utgångarna på centralapparaten. Varje sektion kan programmeras efter olika övervakningsbehov. Utgångarna är potentialfria, vilket ger utökad flexibilitet. Reläerna kan programmeras att aktiveras efter givna parametrar.

## ■ Utgångsexpansionsenhet

Expansionsenhet med 8 programmerbara reläutgångar. Utgångarna är potentialfria, vilket ger utökad flexibilitet. Reläerna kan programmeras att aktiveras efter givna parametrar.

## ■ Dörrkontrollenhet

En dörrkontrollenhet kan anslutas till SPC-systemet. Enheten kan hantera två dörrar och har utgång för låsstyrning samt ingångar för dörrlägessensorer och öppnknappar. Till enheten kan Bewators välkända EM och Cotag läsare anslutas både med eller utan knappsats. In- och utgångar programmeras på samma sätt som övriga i SPC-systemet.

## ■ Strömförsörjning

Strömförsörjningsenheten erbjuder fullt övervakningsbar lokal strömförsörjning till systemenheterna och ansluts till X-BUS för vidare distribution. Enheterna finns i fyra olika versioner, två med sektionkort och två med dörrcentral. De olika typerna av strömförsörjningsaggregat levereras i sin tur med olika stora kapslingar som ger möjlighet till 7Ah eller 17Ah batterier.

## Snabbfakta

- Brett sortiment av knappsatser med eller utan kortläsare
- Användarvänliga manöverpaneler för enkelt handhavande
- Flexibla expansionsmöjligheter
- Expanderbara självdiagnostiserande strömförsörjningsenheter

# SPC – Undvik obefogade larm med audio/videoverifiering

## ■ Obefogade larm

Cirka 85% av alla larm till larmcentralen är obefogade larm. Dessa kan bero på handhavande fel och tekniska fel. Dessa obefogade larm innebär minskade resurser för de larm som verkligen behöver åtgärd.

Med audio/videoverifiering av larm kan larmcentralens operatörer få hjälp med beslutsfattandet och se till att rätt åtgärd utförs på inkomna larm. Detta spar resurser och minskar larmhanteringen avsevärt.



## Lösningen – SPC audio/videoverifiering av larm

SPC:s snabba internetanslutning ger följande möjligheter:

- Snabb överföring av ljud- och video-information före och efter incidenten
- Omedelbar liveåtkomst till video-information
- Direkt möjlighet att lyssna och tala live med SPV320 ljudenhet
- Sekretesskydd garanteras – endast efter utlöst larm kan larmcentralen se eller höra in i din anläggning!

## Tekniska funktioner i SPC för ljud-/videoverifiering

Kostnadseffektiv larmverifiering

- X-Bus ljudenhet och manöverpanel med ljud (upp till 16 st ljudenheter)
- Kostnadseffektiva IP-kameror (upp till 4 st IP kameror)
- Digital larmverifiering med hög hastighet
- Ljud före/efter incident (upp till 1 min.)
- Video före/efter incident (upp till 16 bilder, 320x240)
- Liveljud (halv duplex)
- Livevideo (bildsekvens, 1 bild/sek. max.)



SPCV320 ljudenhet

# Styr, övervaka, kontrollera.

## ■ SPCanywhere för iOS

SPCanywhere är en mobilapp för iOS med stöd för iPhone och iPad. Appen har ett snyggt utseende, och är lätt och ergonomisk att använda och ger fjärranvändare ett gränssnitt för styrning av SPC inbrottslarm, oavsett var de befinner sig och när de behöver göra det.

Användaren får tillgång till SPCanywhere genom ett lösenord och kan sedan visa och styra SPC inbrottslarmet på ett säkert sätt, oavsett var det finns installerat. Du kan koppla till eller från ditt SPC inbrottslarm, öppna dörrar, kontrollera status för alla sektioner (detektorer) i systemet. En annan viktig funktion är möjligheten att visa en live-vy över kontrollerade anläggningar via de IP-kameror som finns anslutna till ditt SPC-system.



QR-kod



SPCanywhere för iOS

## SPCanywhere i korta drag

### ■ Flera anläggningar

Hantera flera anläggningar på distans. Det är enkelt och du kan enkelt växla mellan olika anläggningar vid behov.

### ■ Visa och styra

Övervaka statusen i dina anläggningar, koppla till eller från områden, detektorer eller hela anläggningen.

### ■ Dörrkontroll

Styra dörrars läge, låst eller olåst för att tillåta tillträde eller begränsa dito.

### ■ Grafisk ritning

Med hjälp av en ritning över anläggningen kan du enkelt placera ut detektorer och kameror i anläggningen, visualisera installationen och snabbt och överskådligt ges direktkontroll och statusrapporter.

### ■ Se kamerabilder

Du kan se bilder från anslutna kameror via appen. När du vill även om det inte gått larm.

## Specifikationer

### Krav

Enhet: iPhone4, iPhone4S, iPad  
Operativsystem: iOS4 eller senare  
Maximalt antal anläggningar:  
4 (plus en demoanläggning)  
Uppdatering: På begäran

### Skärmvy

- Välja anläggning
- Översikt över område
- Sektionsvy
- Dörr

### Kameravy

- En kamera
- Fyra kameror

### Loggvy

- Inbrottslogg
- Passagelogg
- Trådlösa personlarmslogg





## Kompletterande utrustning

Siemens Intrunet SPC- centraler är kompatibla med Siemens utbud av detektorer och annan utrustning för ett komplett inbrottslarmssystem. Siemens detektorer kännetecknas av snabb och precis identifiering av möjliga faror, bästa drifttid samt minimalt antal oönskade larm. Förutom IR-detektorer innefattar sortimentet även detektorer med mikrovågs- eller ultraljudsteknik. Siemens har den rätta lösningen oavsett om det är för små eller mellanstora installationer.

# Detektorer för alla miljöer



IR 120 C

## ■ IR 120 C - Swisstec IR-detektor med spegeloptik för exempelvis kontorsmiljön

En unik kombination av överlägsen immunitet och hög detekteringsförmåga baserad på innovativa teknologier. Den 18 x 3 svarta triplex zonspegeln och AMASIC full digital signalbehandling gör denna detektor idealisk för användning i ett brett spektrum av objekt inom privata bostäder och kontor. Husdjurs-immunitet upp till 40 kg (20 kg utan clips och 40 kg med clips IRMC 104).

Räckvidd	12 m vidvinkel
Artikelnummer	BPZ:5403790001
E-nummer	6337760



IR 270 T

## ■ IR 270 T - Visatec II IR-detektor med spegeloptik och övertäckningskydd för offentlig miljö exempelvis butiker eller skolor

Svart 18 x 3 triplex zonspegel. Passar för ett brett spektrum av applikationer. Från kontor och industriella objekt till offentliga lokaler som exempelvis skolor och köpcentra. Funktionen övertäckningskydd skyddar detektorn mot allt som har inverkan på dess bevakningsområde som spray, plastfolie, kartonger, papper eller tejp. Funktionen övertäckningskydd har egen separat relä-utgång som aktiveras i realtid eller har fast funktion. Snap-in montage. Som tillbehör finns ridåspegel samt vägg- och takfäste.

Räckvidd	18 m vidvinkel
Artikelnummer	BPZ:5627130001
E-nummer	6337758



UP 370 T

## ■ UP 370 T - Matchtec IR/UL-detektor med övertäckningskydd och spegeloptik för krävande offentlig miljö såsom banker, luftslussar eller andra högriskmiljöer

Detektor för de mest krävande kommersiella-, industriella- och högsäkerhetsapplikationerna. Som tillbehör finns vägg- och takfäste. Detektor för de mest krävande kommersiella industriella och högsäkerhetsapplikationerna. UP 370 T kan sättas i de flesta miljöer. UP 370 T har digitaliserad signalbehandling, MATCHTEC II som utvärderar signalerna på ett intelligent sätt innan larm löses ut. UP 370 T har svart spegel som gör detektorn immun mot infallande vitt ljus. Automatiskt självtest av alla elektriska funktioner vid driftsättning och därefter i jämna intervaller.

Räckvidd	10 m vidvinkel
Artikelnummer	BPZ:5199990001
E-nummer	6337781



GM 775

## ■ GM 775 - Seismisk detektor för valv, säkerhetsskåp eller liknande

Med ett unikt elektroniskt borrhyskydd mot sabotage. 5 m bevakningsradie på betong, 80 m<sup>2</sup> bevakningsområde. 24-timmars bevakning av kassavalv, kassaskåp, serviceboxar, bankomater, biljett- och sedelautomater, mm. Individuell programmering med SensTool mjukvaran. Enkelt test av installation och funktion med GMXS 1 testsändaren, (separat tillbehör). SENSTEC® Bimorph sensor och mikroprocessorbaserad signalbehandling.

Bevakningsområde	5 m radie / 80 m <sup>2</sup>
Artikelnummer	S54534-F109-A100
E-nummer	6337782

# Magnetkontakter

Magnetkontakter används för att indikera lägesförändringar i öppningsbara objekt såsom en dörr eller ett fönster.

Siemens utbud av magnetkontakter innefattar utanpåliggande och infällda modeller och innehåller både standardkontakter och förspända högsäkerhetskontakter.

## ■ Infällda MK 200 serien

MK 200 serien är tillverkad i aluminium som en skruv för att lätt kunna monteras. Serien innehåller både vanliga brytande kontakter men även växlande kontakter, kontakter med dubbla brytande reläer samt högsäkerhetskontakter med förspänd kontaktfunktion.

## ■ Utanpåliggande MK 400 serien

MK 400 serien sträcker sig från brytande, växlande, dubbla brytande kontakter till förspända högsäkerhetskontakter.

## ■ Utanpåliggande MK 500 serien

MK 540 är en magnetkontakt för utanpåliggande montage med sabotagekontakt.



# Glaskrossdetektorer

En glaskrossdetektor larmar om en inkräktare tar sig in genom att krossa en glasruta. De passiva glaskrossdetektorerna reagerar på de vibrationer som uppstår när glas krossas.

De akustiska glaskrossdetektorerna reagerar på ljudet av krossat glas. Siemens utbud av glaskrossdetektorer innefattar både akustiska modeller samt passiva detektorer som arbetar med en piezoelektronisk kristall för att förstärka vibrationer.

## ■ Piezoelektrisk GB 510 med reläutgång

Den elektroniska glaskrossdetektorn GB 510 är konstruerad för bevakning av standardglasrutor. Den runda designen gör att den alltid sitter "rakt".

Artikelnummer	S54535-Z126-A100
E-nummer	6334080



## ■ Piezoelektrisk GB 530 med transistorutgång

Den elektroniska glaskrossdetektorn GB 530 är konstruerad för bevakning av standardglasrutor. Den runda formen gör att den alltid sitter "rakt". Används med analysator IFU 500.

Artikelnummer	S54535-Z125-A100
E-nummer	6334084



## ■ Akustisk AD 700

AD 700 är avsedd för vanligt planglas eller laminerat glas monterat i fönster eller dörrar, och har den senaste mikroprocessortekniken med DRC (digital room compensation), som gör att detektorn kan avgöra om det är glas som krossas eller om det är omgivningsljud.

Artikelnummer	S54535-Z124-A100
E-nummer	6334095



Siemens AB  
Infrastructure & Cities Sector  
Building Technologies Division  
Security Products  
Box 1275  
171 24 Solna  
Besöksadress: Englundavägen 7 (postnr; 171 41)  
Tel: 08-629 03 00  
Fax: 08-627 00 96  
E-post: [info.securityproducts.se@siemens.com](mailto:info.securityproducts.se@siemens.com)

Siemens AB förbehåller sig rätten till ändringar i produktutbud och tekniska specifikationer.

© Siemens AB - 06/2012

#### **Answers for infrastructure.**

Our world is undergoing changes that force us to think in new ways: demographic change, urbanization, global warming, and resource shortages. Maximum efficiency has top priority – and not only where energy is concerned. In addition, we need to increase comfort for the well-being of users. Also, our need for safety and security is constantly

growing. For our customers, success is defined by how well they manage these challenges. Siemens has the answers.

**“We are the preferred partner for energy-efficient, safe, and secure buildings and infrastructure.”**